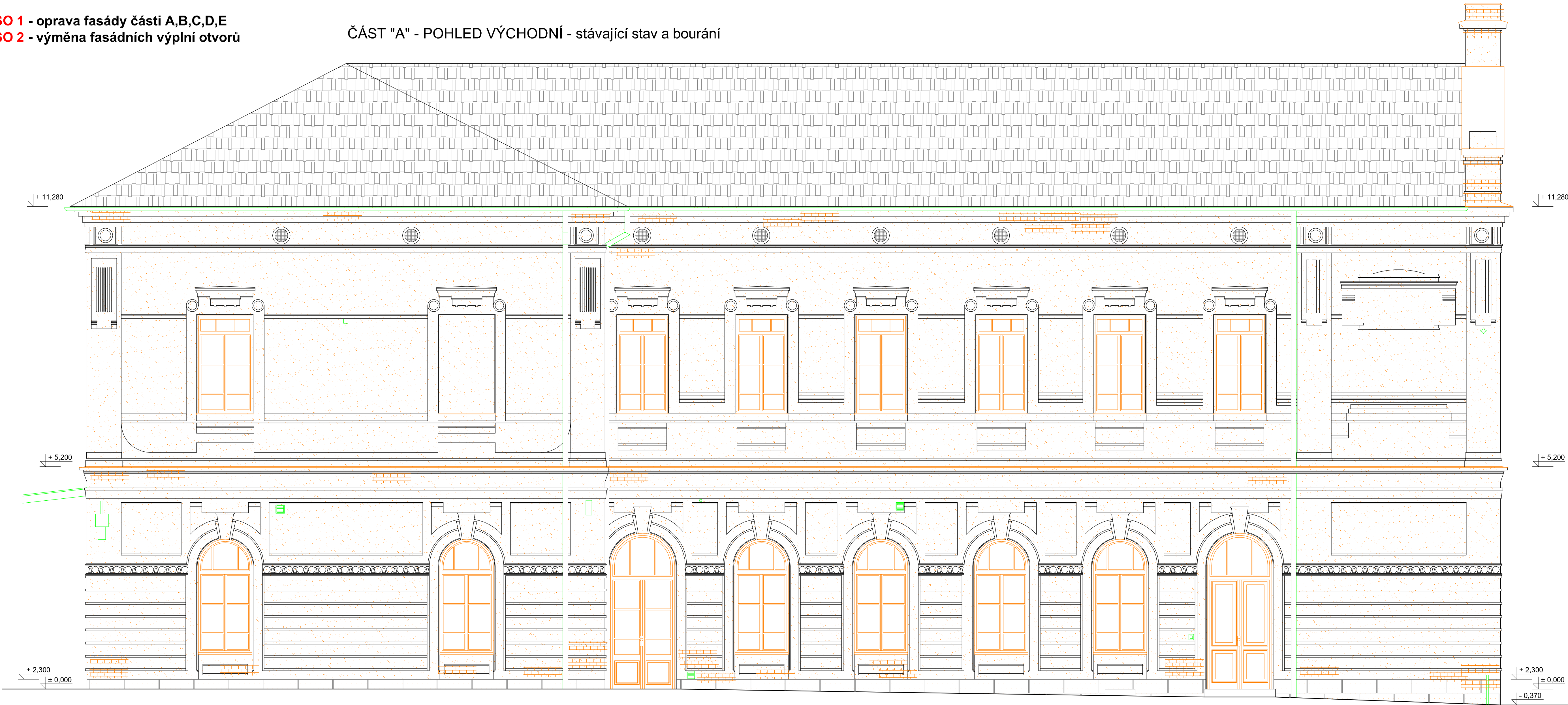


SO 1 - oprava fasády části A,B,C,D,E  
SO 2 - výměna fasádních výplní otvorů

ČÁST "A" - POHLED VÝCHODNÍ - stávající stav a bourání



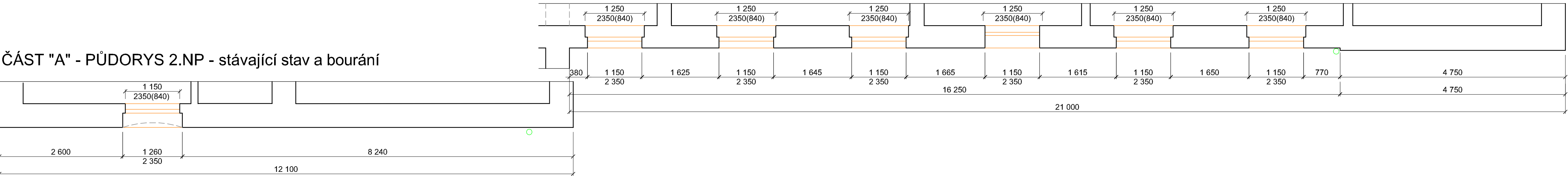
- LEGENDA MATERIÁLU
- STÁVAJÍCÍ ZDIVO A KONSTRUKCE
  - BOURANÉ KONSTRUKCE A MATERIÁLY
  - STÁVAJÍCÍ FASÁDNÍ VÝROBKY:
    - DOČASNÁ DEMONTÁŽ (PIKTOGRAMY, NOVÉ SVODY A OKAPY ATD.)
    - KLEMPÍŘSKÉ PRVKY - ODSTRANIT OPLECHOVÁNÍ PARAPETU A ŘIMS
    - VZT MŘÍŽKY ODSTRANIT
    - MŘÍŽE OBROUSIT
  - KAMENNÝ (PIŠKOVCOVÝ) SOKL
    - OŘYSKAT PŮVODNÍ NÁTER V CELE PLOŠE
  - PŮVODNÍ FASÁDNÍ OMÍTKA VČETNĚ ŠTUKATER. PRVKŮ A VČETNĚ OŠTĚNÍ A ZDOBENÍ
    - ODSTRANIT NESOUDRŽNÉ ČÁSTI FASÁDY
    - CELKOVĚ ODSTRANĚNÍ NÁTERU FASÁDY ZE 100%
  - NEJVÍCE POŠKOZENÁ MÍSTA FASÁDY
    - ODSTRANIT NESOUDRŽNÉ ČÁSTI FASÁDY
  - PLECHOVÁ KRYTINA - VYMĚNA V PŘEDCHOZÍ ETAPĚ

PLOCHA - část "A" (východní strana):

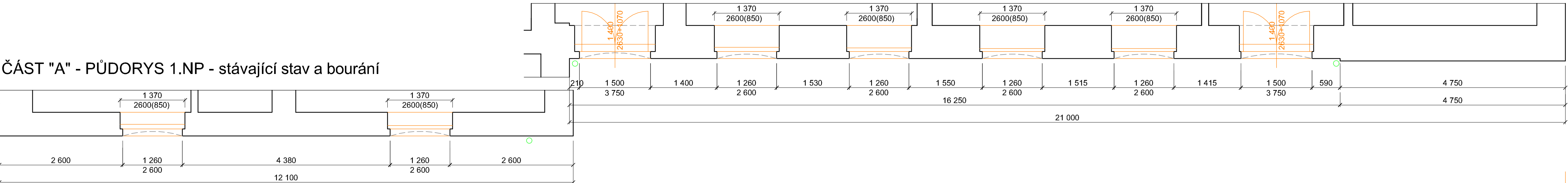
- SOKL - cca 11m<sup>2</sup>
- FASÁDA - cca 320m<sup>2</sup>
- NEJPOŠKOZENĚJŠÍ MÍSTA FASÁDY - cca 4% což je 11m<sup>2</sup>

POZNÁMKA:  
OBECNĚ PLATÍ, ŽE BOURACÍ PRÁCE BUDOU PROVÁDĚNY DLE ZÁSAD PRO PROVÁDĚNÍ BOURACÍCH PRACÍ, ŠETRNĚ K ZACHOVÁVÁNÝM ČÁSTEM KONSTRUKCÍ A ZA DŮSLEDNĚHO PROVIZORNÍHO ZAJIŠTĚNÍ NAVAŽUJÍCÍCH A PŘITÉŽUJÍCÍCH KONSTRUKCÍ !  
TECHNOLOGICKÝ POSTUP PRACÍ VČETNĚ PROVIZORNÍHO ZAJIŠTOVÁNÍ JE PŘEDMĚTEM TECHNOLOGICKÉ DOKUMENTACE ZHOTOVITĚLE STAVBY.

ČÁST "A" - PŮDORYS 2.NP - stávající stav a bourání



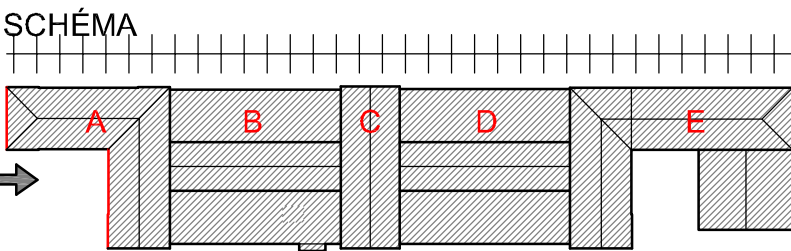
ČÁST "A" - PŮDORYS 1.NP - stávající stav a bourání



část "A"

- zabezpečení nedotčených konstrukcí (přístřešek, technologie apod.) a zabezpečení bezpečného a nepřerušného provozu drážní dopravy a pohybu cestujících a zaměstnanců
- dočasná demontáž okapů a svodů plochých střech a svodů hromosvodu, demontáž nebo zakrytování klimatizačních jednotek, dočasná demontáž piktogramů a informačních tabulek na fasádě
- odstranění větracích mřížek na fasádě a vyčištění (zpruhočnění) větracích otvorů
- stávající mříže budou dočasně demontovány a přebroušeny pro obnovu nátěru, přebroušení fasádních skříněk elektro, HUP apod.(nefunkční odstranit dle správců zařízení)
- otryskání původního nátěru kamenného (piškovcového) soklu v ploše dle dílčí části (viz. PLOCHY) + celkové odstranění nátěru fasády (oškrábání, otryskání)
- odstranění nesoudržných částí celé fasády v dílčí části v předpokládaném rozsahu dle uvedených PLOCH (včetně započítaných oštění a vystupujících štuků)
- PŘESNÉ ZAMĚŘENÍ VEŠKERÝCH VÝPLNÍ OVORŮ PRO VÝROBU NOVÝCH !!
- vybourání všech fasádních výplní otvorů oken a dveří, odstranění oplechování parapetů a posouzení parapetů vnitřních a případně jejich demontáž (ZABEZPEČENÍ NEPŘERUŠENÍ PROVOZU!!!)

- POZNÁMKA
- V RÁMCI BOURACÍCH PRACÍ BUDE (PO MONTÁŽI LEŠENÍ) PROVEDENO DODAVATELEM DETAILNÍ ZAMĚŘENÍ PŮVODNÍCH ŠTUKATERSKÝCH PRVKŮ FASÁDY PRO NÁSLEDNOU PŘESNOU OBNOVU TĚCHTO PRVKŮ
  - NA ZÁKLADĚ TOHOTO ZAMĚŘENÍ BUDOU VYHOTOVENY PŘÍSLUŠNÉ PLECHOVÉ ŠABLONY PRO REALIZACI NOVÝCH ŠTUKOVÝCH PRVKŮ
  - V PŘÍPADĚ JAKÝCHKOLIV ZMĚN BUDOU PRÁCE KONZULTOVÁNY SE ZÁSTUPCI NPŮ
  - VYMĚNA OPLECHOVÁNÍ STŘECHY A SVODŮ JE ŘEŠENO V PŘEDCHOZÍ ETAPĚ OPRAVY PLOCHÝCH STŘECH
  - VEŠKERÉ FASÁDNÍ VÝPLNĚ OTVORŮ OKEN A DVEŘÍ BUDOU DEMONTOVÁNY A VÝPLNĚ OTVORŮ BUDOU PŘED VÝROBU NOVÝCH VÝPLNÍ PŘESNĚ ZAMĚŘENY !!
  - BOURACÍ PRÁCE MUSÍ BÝT KOORDINOVÁNY S PROVOZEM OBJEKTU A ZA NEPŘERUŠENÍ A NEOMEZENÍ DRÁŽNÍ DOPRAVY



KRESLIL ing. Lukáš BOBEK	VYPRACOVAL ing. Lukáš BOBEK	KONTROLOVAL ing. Lukáš BOBEK	Ing. Lukáš BOBEK Projektování a inženýrská činnost IČ: 87240718 Tel: +420 775148939 e-mail: lukasbobek@gmail.cz	
NÁZEV ÁRCE: <b>Rekonstrukce VB v užst. Bohumín</b>			FORMÁT	3x4
Investor: SZDC,s.o., SON, Dílždná 1003/7, 110 00 Praha 1			DATUM	ŘÍJEN 2017
Místo: k.ú. Nový Bohumín, par.č. 2581, obec: Bohumín			Č.KOPIE	
STAVEBNÍ OBJEKT: <b>SO 1 - oprava fasády částí A,B,C,D,E</b> <b>SO 2 - výměna fasádních výplní otvorů</b>			STUPEŇ PD	PROJEKT
NÁZEV VÝKRESU: POHLED VÝCHODNÍ "A" - STÁV. STAV A BOURÁNÍ			MĚŘÍTKO	1:50
			ČÍSLO VÝKRESU	SO1+2-111